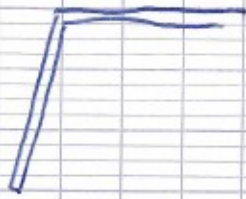
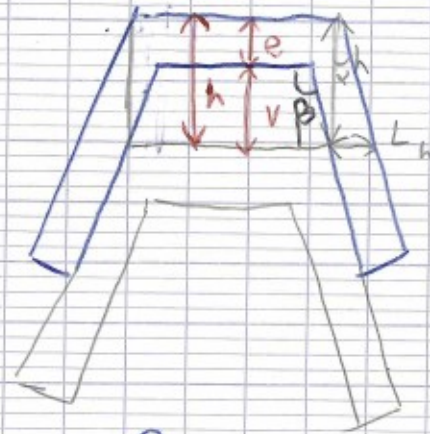


Tentative de modélisation de l'empilement des verres sous forme de pyramide à base carrée en vue du calcul du nombre de verres qu'on peut empiler



$$h = e + v$$



$$\tan(\beta - 90^\circ) = \frac{L_h}{h} = \frac{\frac{e}{\cos(\beta - 90^\circ)}}{h} = \frac{e}{\cos(\beta - 90^\circ) \times h}$$

$$\Leftrightarrow h = \frac{e}{\cos(\beta - 90^\circ) \times \tan(\beta - 90^\circ)}$$