

Fiction 2026 : Les verres Kikagaku

2^{ème} séance : voici nos réponses à vos questions

B1. Quelle est la forme du placard ?

On sait que le placard doit être peu volumineux. Mais pour un même volume et une même profondeur on peut avoir un meuble plutôt bas et long ou un meuble plutôt haut et moins large.

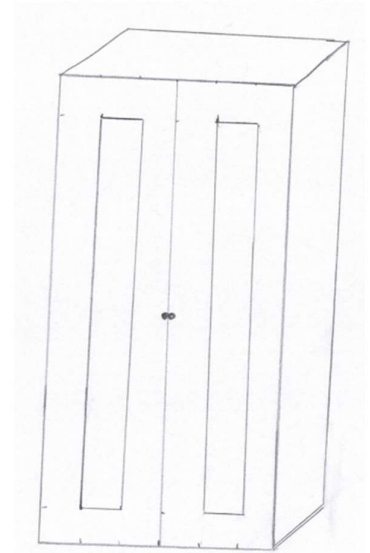
Habituellement on appelle placard un meuble plutôt haut.

Quelles sont ses dimensions ?

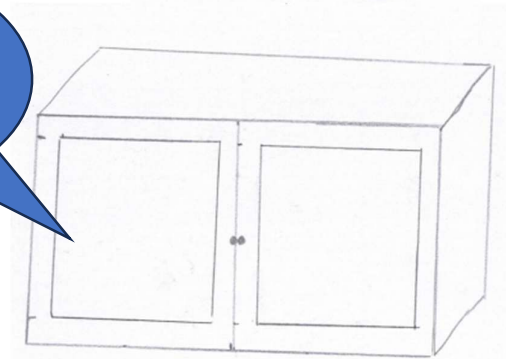
Dans l'idéal il faudrait pouvoir avoir une surface avec le moins possible de place perdue sur les bords. On peut néanmoins prévoir un espace vide de sécurité sur le bord avant de l'étagère pour que les verres ne tombent pas.

Si les verres sont dans des boîtes cet espace de sécurité n'est pas nécessaire.

OUI



NON, ceci
n'est pas un
placard.



Fiction 2026 : Les verres Kikagaku

2^{ème} séance : voici nos réponses à vos questions

B2. Est ce qu'il y a un seul placard ?

L'énoncé dit un seul placard.

Fiction 2026 : Les verres Kikagaku

2^{ème} séance : voici nos réponses à vos questions

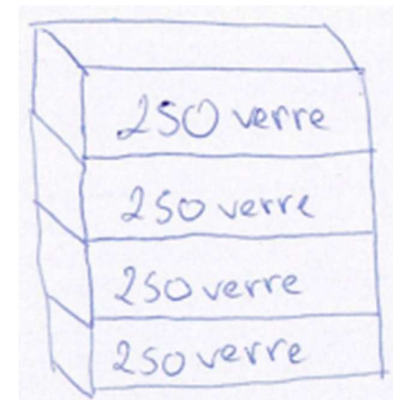
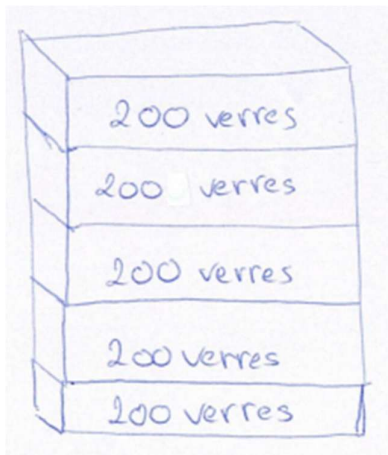
B3. Est-ce que le placard a des étagères ? Si oui, est-ce qu'on peut les régler ? Combien y a - t -il d'étagères ? Quelles sont les dimensions des étagères (en particulier l'épaisseur) ?

Selon nous le placard a des étagères car sinon ce serait beaucoup trop volumineux.



Avec 5 étagères on peut faire 5 lots de 200 verres.

Avec 4 étagères 4 lots de 250 verres



Comme la chaîne hôtelière ne souhaite qu'une seule sorte de verre il suffit de faire un seul réglage au moment de l'installation de l'étagère.

Fiction 2026 : Les verres Kikagaku

2^{ème} séance : voici nos réponses à vos questions

B4. Est-ce qu'il y a des rails accrochés aux étagères pour suspendre les verres ?

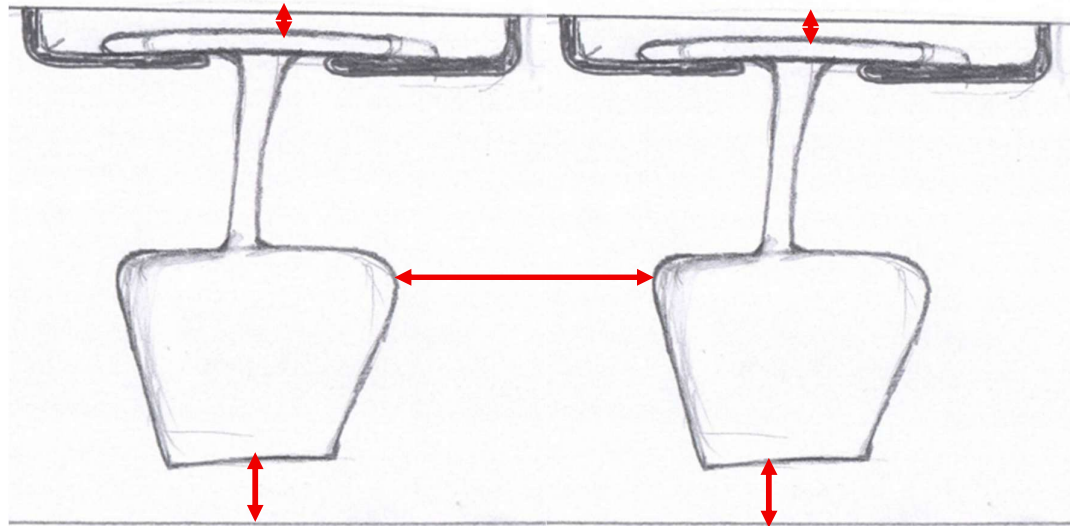
Le côté esthétique d'une installation pour suspendre les verres n'est pas une priorité lorsque l'on veut faire du stockage.

Cette installation n'est utilisée que pour des verres à pied.

Elle prend de la place : le verre ne touche pas l'étagère, il y a donc de l'espace perdu en haut et en bas.

Les rails prennent également de la place dans la largeur et espacent davantage les verres dans la largeur.

Ce n'est donc pas une bonne solution pour réduire l'espace de stockage.



Fiction 2026 : Les verres Kikagaku

2^{ème} séance : voici nos réponses à vos questions

B5. Quel sera l'usage du verre ? verre à eau, à vin, ...

Comme les verres sont utilisés dans les chambres on ne va pas choisir un verre trop particulier comme un verre à bière avec une poignée par exemple.

Ce doit être un verre utilisable pour différentes boissons sans que ça fasse bizarre on choisira donc plutôt un verre sans pied et plutôt simple.

Fiction 2026 : Les verres Kikagaku

2^{ème} séance : voici nos réponses à vos questions

B6. Faut-il un modèle de verre en particulier ?

B7. Est-ce que ce sont des verres à pied ?

Si on doit pouvoir empiler les verres alors le modèle choisi doit le permettre.

Si on veut servir des boissons particulières comme du vin ou du champagne on va préférer des verres prévus à cette utilisation.

Mais l'énoncé dit verres Kikagaku.

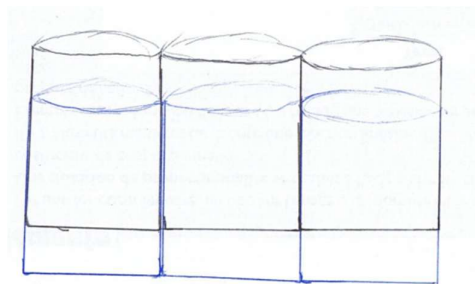
Si c'est une chaîne hôtelière japonaise on peut penser que le modèle de verre qu'ils recherchent sera un modèle japonais appelé Kikagaku que nous avons trouvé sur internet avec de jolis motifs géométriques.

Kikagaku veut dire géométrie en japonais.

Mais on ne sait pas si ce sont les motifs qui seraient géométriques ou la forme du verre lui-même.

On peut supposer que ce n'est pas un verre à pied car c'est un modèle de verre plutôt occidental et on n'opterai plutôt pour un modèle traditionnel japonais pour marquer son identité propre.

Si les verres sont cylindriques il se rangent très bien les uns à côté des autres.



Fiction 2026 : Les verres Kikagaku

2^{ème} séance : voici nos réponses à vos questions

B8. Est-ce qu'il faut prévoir plusieurs formes de verre ?

L'énoncé dit un modèle de verres.

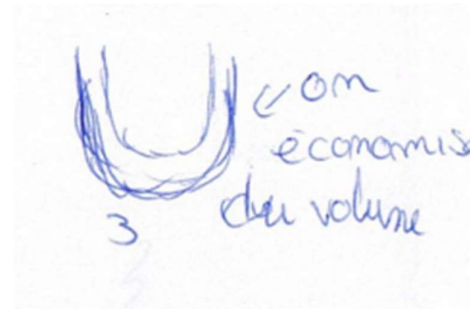
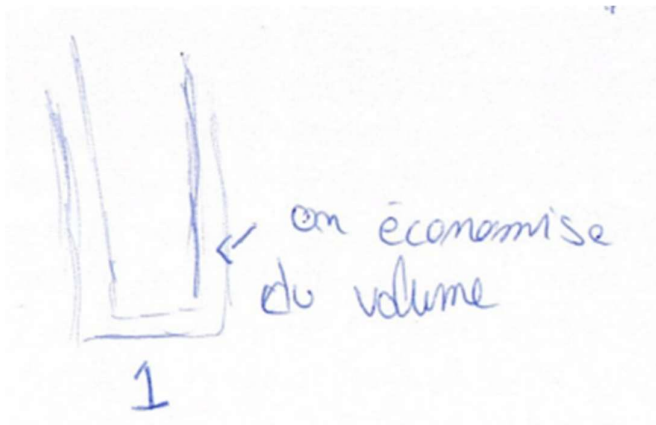
B9. Est-ce qu'on peut empiler les verres ?

Si on empile les verres :

- Il faut des verres de forme adaptée, tous les verres ne sont pas empilables..
- Il y a plus de risque de casse lorsqu'on manipule les verres : certains verres peuvent restés coincés les uns dans les autres.
- Plus on empile de verres moins la pile est stable, il faut alors se demander combien de verres on peut empiler sans risque.
- La stabilité de la pile dépend de la forme du verre : si les verres rentrent beaucoup les uns dans les autres la pile est plus stable et le gain de place est d'autant plus important.
- Il faut aussi que l'étagère supporte un poids de verres plus important que si on ne dispose qu'un seul verre sur une place donnée sur l'étagère.

On pourrait par exemple envisager d'empiler des boites en carton contenant des verres. Les verres y seraient protégés et on pourrait empiler les cartons très facilement. Mais le gain de place est forcément moins grand que si on empile les verres. On économise alors que la place de quelques étagères.

Si on empile les verres on économise le volume qui rentre dans l'autre verre.



Mais la forme du verre doit permettre un bon encastrement : des verres cylindriques avec un bord de 2 mm s'empilent mal. Il faut une forme de verre adaptée si on veut pouvoir empiler les verres.

Comme les verres de cantine par exemple.

