

Travail des 3D - séance 3

Brest

Collège LFM-Kéranroux

Quelle quantité de truite Dor

Plus de 150g

Une et à peu près 300ms par personnes est autorisés

1 truite de 250g par personnes

## Notre objectif :

On nous demande de planifier des quotas sur les 20 prochaines années.

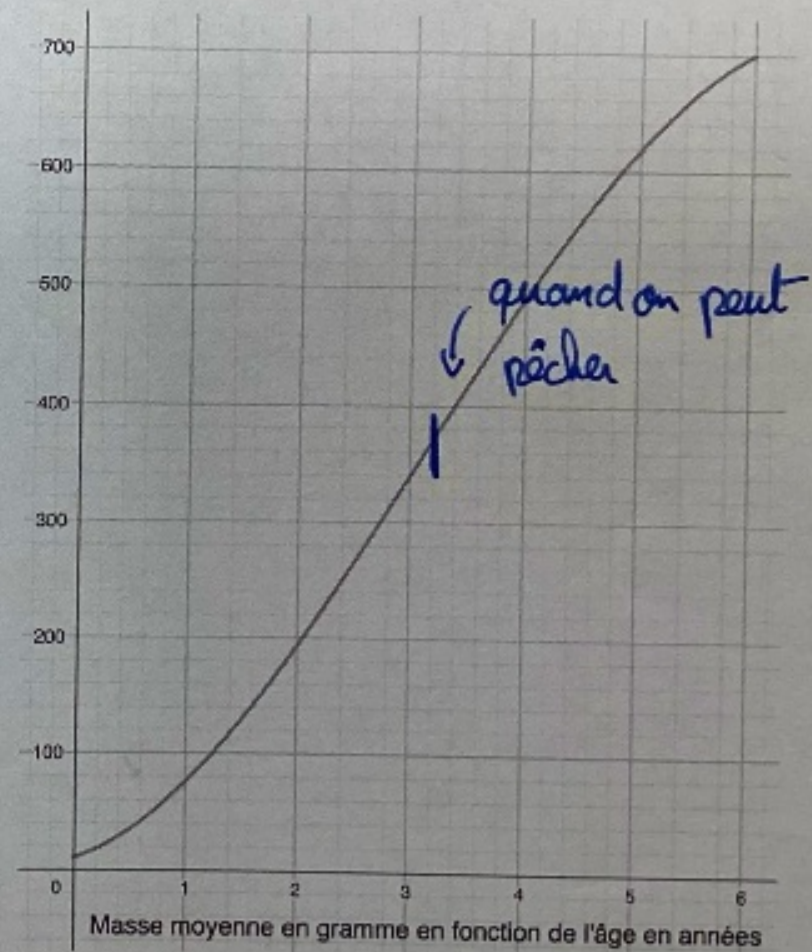
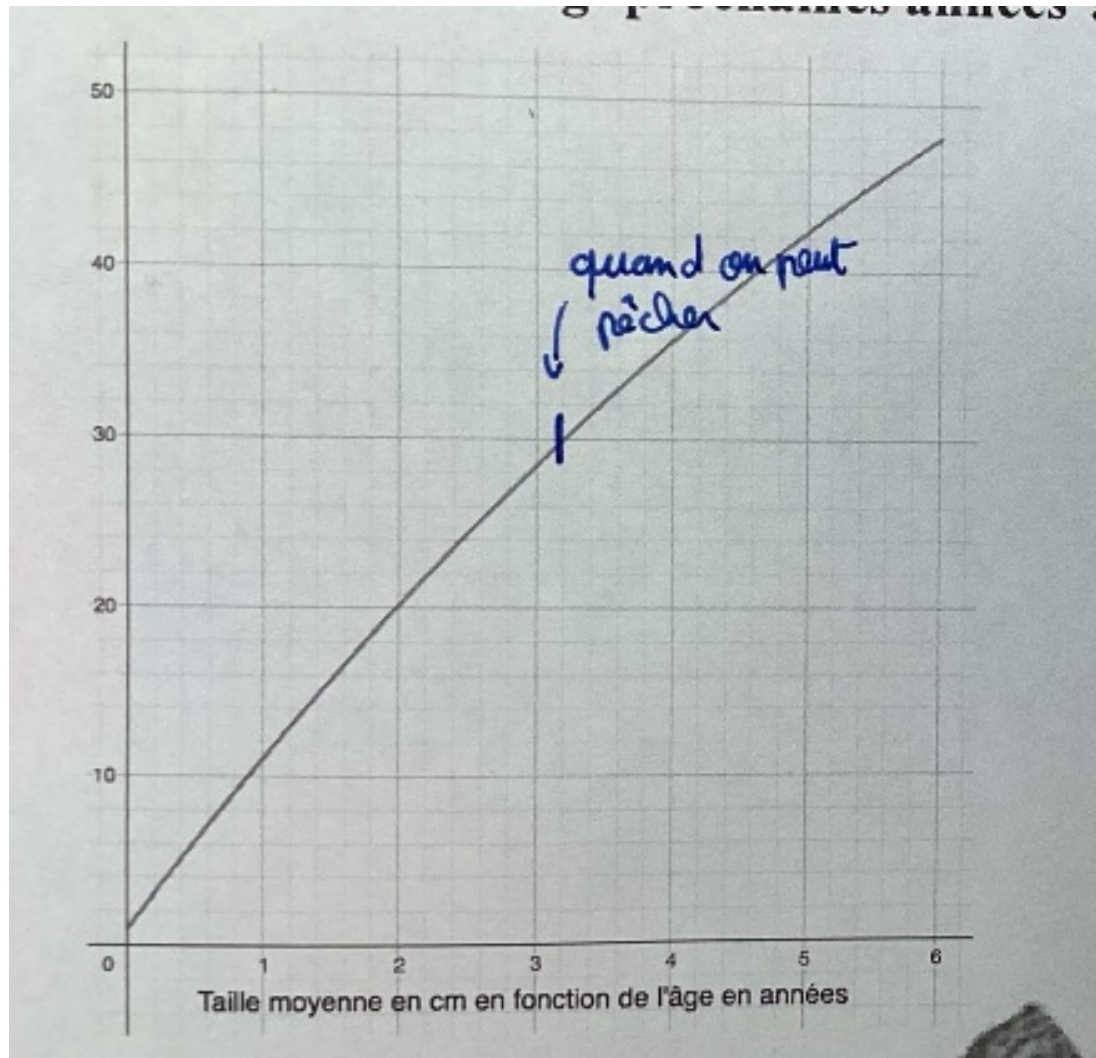
Quotas = un pourcentage pouvant être imposé ou autorisé

taille minimale = 0,25 mètre ou ramener à 0,20 mètre ou à 0,18 mètre

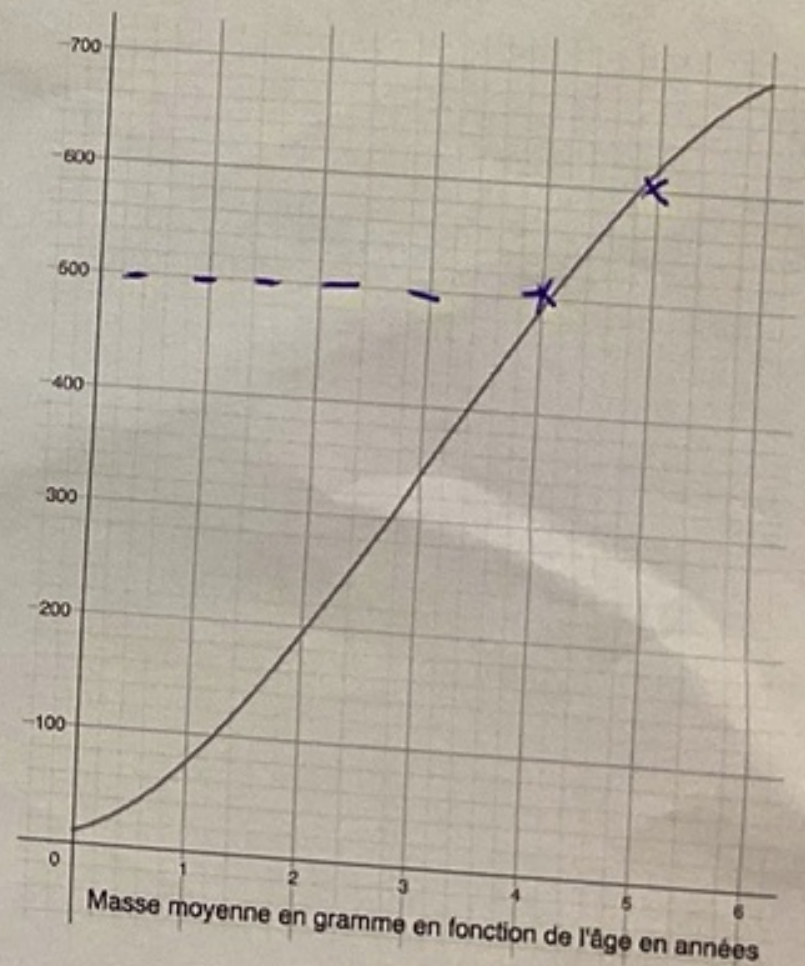
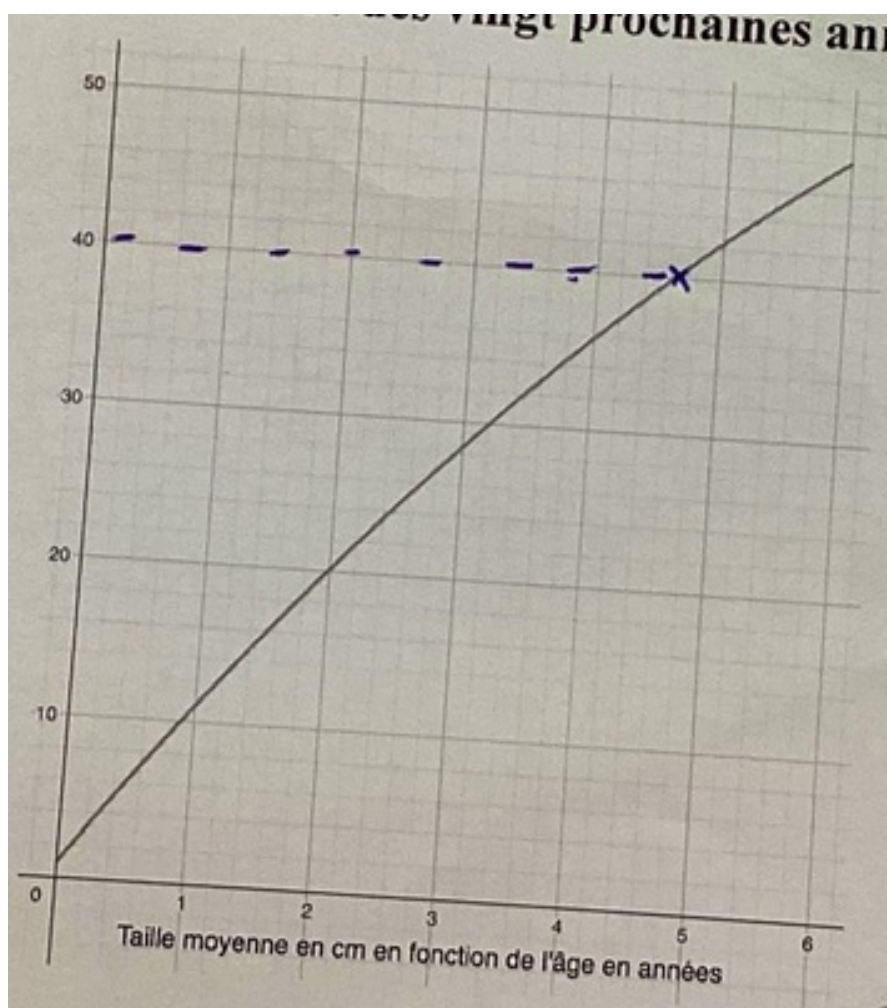
Pas de pêche en hiver

masse entre 0,5 à 10 Kg selon la variété de truite.

On doit pêcher les truite de plus de 0,25 mètre car si on prend en dessous ça voudra dire qu'elle est trop jeune, et qu'elle lit à pas au temps de se reproduire.



On peut pêcher les truites à partir de 30 cm et 350 grammes environ, après l'hiver  
 (les truites auront plus de 3 ans,



Pas de pêche en hiver.

La truite peut être pêchée à partir de 4-5 ans.

$$30 \times 50 = 1500$$

On peut repérer les truites de 4-5 ans avec leur taille, elles sont 40 cm et entre 500 et 600 grammes.